

# Stahlbänder

## Verschlussplomben für Stahlbänder

Stahlbänder Qualität	Artikel-Nummer	Breite x Dicke mm	Min. Zugfestigkeit pro mm <sup>2</sup> ca. N	Bruchdehnung ca. %	Min. Bruchlast ca. N	Wicklung	Gewicht pro Rolle ca. kg	Gewicht pro Palette ca. kg	Gewicht km/t kg/km
Normflex	1010014	13,0 x 0,50	800	6%	5 080	einschichtig*	20	600	20,2 49,5
Schwarzlackiert,	1010036	16,0 x 0,50	800	6%	6 360	einschichtig*	25	600	16,0 62,5
gewachst	1010061	19,0 x 0,60	800	6%	9 120	einschichtig*	30	600	11,2 89,3
	1010077	19,0 x 0,80	750	8%	11 400	einschichtig*	30	600	8,4 119,0
Hiflex	1010007	13,0 x 0,30	830	6%	4 060	gehaspelt**	50	600	26,5 37,7
Schwarzlackiert	1010016	13,0 x 0,50	800	6%	5 080	gehaspelt**	50	600	20,2 49,5
gewachst	1010028	16,0 x 0,40	830	6%	5 090	gehaspelt**	50	600	21,0 47,6
	1010037	16,0 x 0,50	800	6%	6 360	gehaspelt**	50	600	16,0 62,5
	1010063	19,0 x 0,60	800	6%	9 120	gehaspelt**	50	600	11,2 89,3
	1010079	19,0 x 0,80	750	8%	11 400	gehaspelt**	50	600	8,4 119,0
	1010100	32,0 x 0,80	750	8%	19 080	einschichtig***	50	600	5,0 200,0
Zinkstaublackiert	1010039	16,0 x 0,50	800	6%	6 360	gehaspelt**	50	600	16,0 62,5
	1010066	19,0 x 0,60	800	6%	9 120	gehaspelt**	50	600	11,2 89,3
	1010081	19,0 x 0,80	790	8%	11 400	gehaspelt**	50	600	8,4 119,0

### Superflex

Zinkstaublackiert	1110005	13,0 x 0,50	930	12%	5 900	gehaspelt**	50	600	20,2 49,5
-------------------	---------	-------------	-----	-----	-------	-------------	----	-----	-----------

\* Ringdurchmesser innen/aussen 300/590 mm\*\* ... 400/600 mm \*\*\* ... 400/660 mm

### ORGAPACK-Stahlbänder

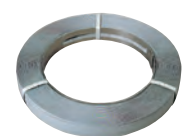
- Konstant in Reisskraft und Dehnung
- Sorgfältig gerundete und beschichtete Kanten
- Saubere, ölfreie Oberfläche
- Frei von Schweissstellen



Einschichtig,  
schwarzlackiert



Gehaspelt  
(Packenwicklung),  
schwarzlackiert



Gehaspelt  
(Packenwicklung),  
zinkstaublackiert

### Fahrbare Bandabroller OR-A 521 OR-A 190



Verschlussplomben	Für	Artikel-Nummer	Für Bandbreite	Anzahl Plomben pro Karton	Gewicht pro Karton
CSP 411 (2)	Geräte zum Rundumreifen	1210056	13 mm	2000	6,1 kg
CSP 511 (2)		1210057	16 mm	2000	9,0 kg
CSP 611 (2)		1210058	19 mm	2000	5,1 kg
CSP 617 B (2)		1210053	19 mm	1000	17,0 kg
CSP 817 B (2)		1210055	32 mm	1000	25,0 kg



CRP 401 B (3)	Gerät CR 4	1210061	13 mm	2000	9,0 kg
CRP 501 B (3)		1210062	16 mm	2000	13,0 kg
CRP 601 (3)		1210063	19 mm	2000	8,0 kg